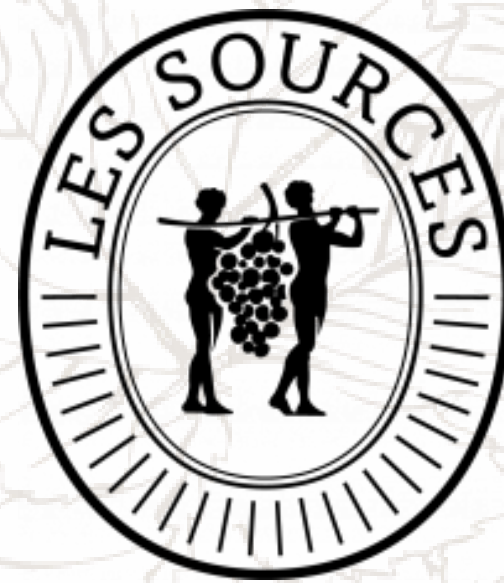


GROOMING*



*Ce grooming, mis à jour en février 2026, est applicable à l'ensemble des salariés et peut être modifié à tout moment.

GROOMING



Les bonnes pratiques

D'une manière générale, l'élégance des gestes est primordiale en toute circonstance :

- Il est demandé d'adopter une posture droite, sans accoudement ou affaissement et de tenir ses mains hors des poches.
 - Une démarche sereine et non-précipitée est indispensable.
 - Lorsque vous toussiez, mettez votre main devant votre bouche et restez naturel.
- Un discours chaleureux mais sans familiarité. Un vocabulaire simple, ni arrogant ni grossier, une expression claire et précise. Dans tous les cas, faites attention à ce que vous dites et à la façon dont vous le dites : un client vous écoute peut être.

Une attention particulière doit être portée à l'hygiène corporelle :

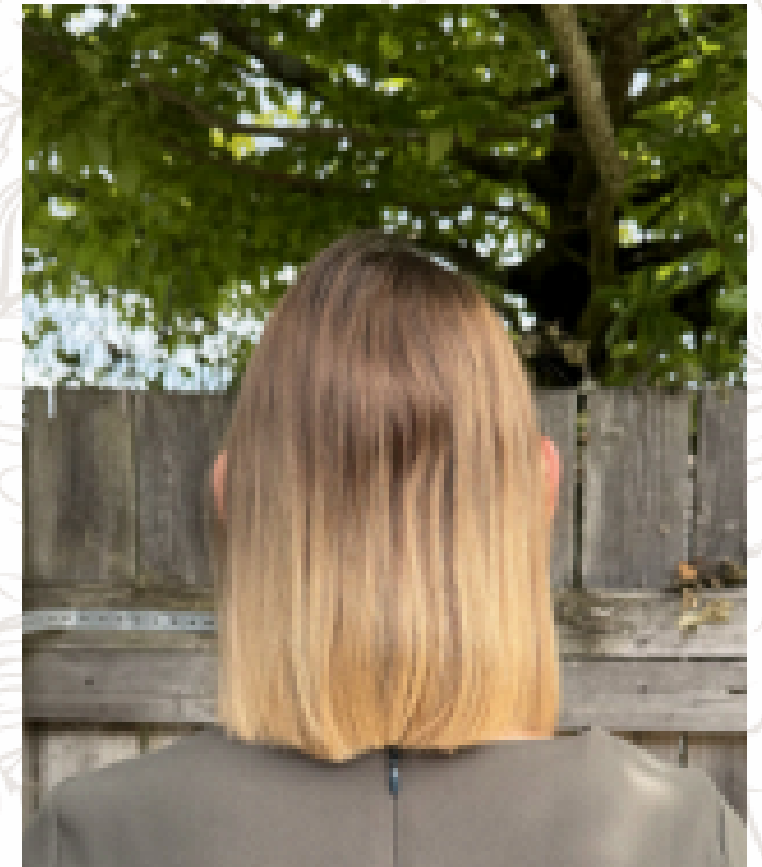
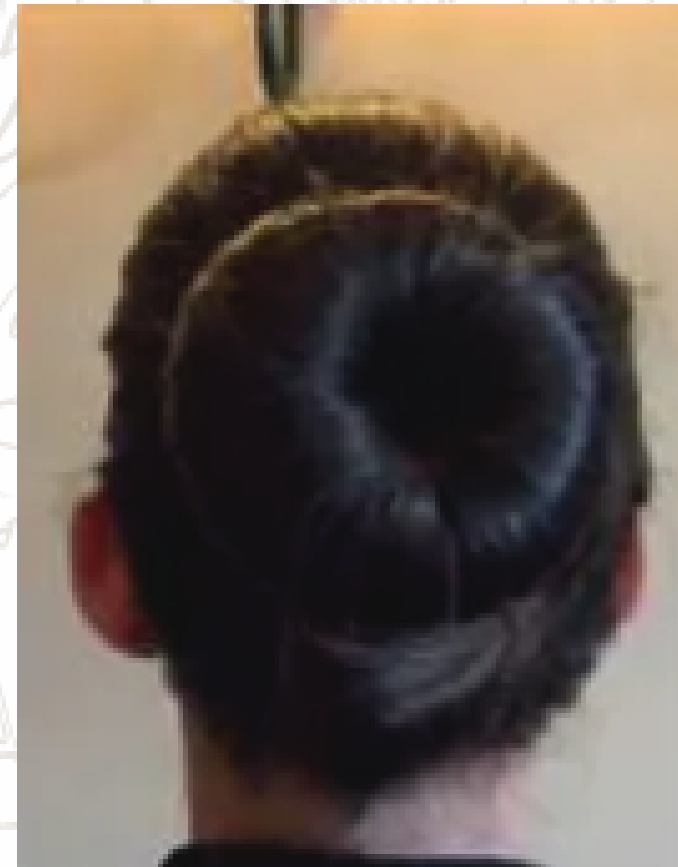
- Il est indispensable de se laver au minimum une fois par jour, d'utiliser un déodorant efficace mais discret et un parfum (eau de toilette ou after-shave) léger.
 - Il est conseillé de se laver les dents après vos repas et/ou vos pauses cigarette et café.
 - Avoir des mains propres et des ongles courts.
 - Se laver les mains régulièrement, particulièrement avant de prendre votre service, après vos pauses cigarette ou après être allé aux toilettes.

En résumé :

- Mettre tout en œuvre et donner le meilleur de sa personne pour apporter à la clientèle le meilleur niveau de service.
 - Avoir une tenue et un comportement irréprochables.
 - Conserver le sourire en toute circonstance.
 - Respecter les clients et vos collègues de travail.
 - Respecter les lieux et le matériel qui est mis à votre disposition.

GROOMING

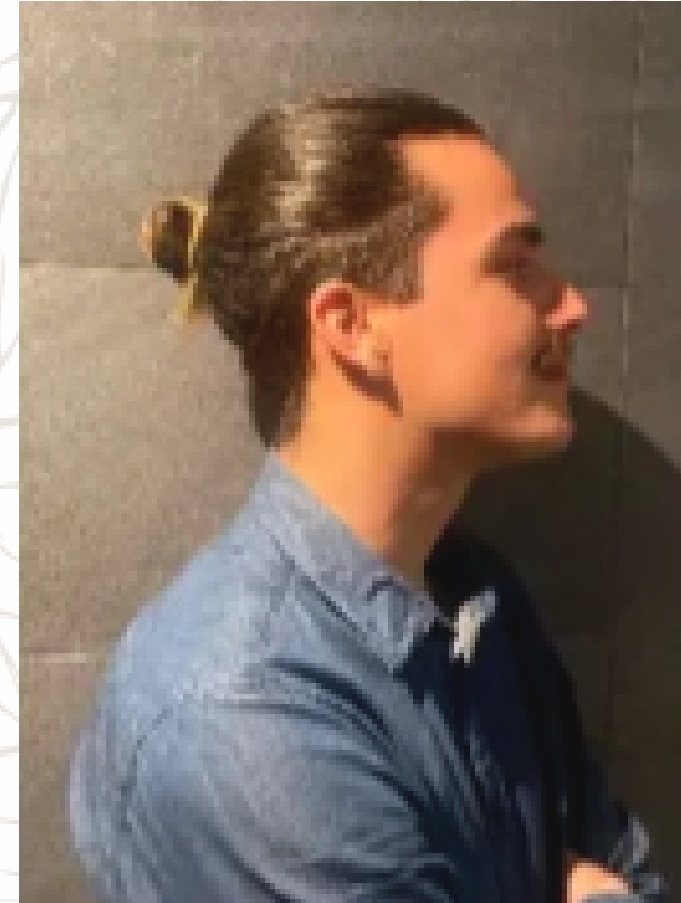
Cheveux FEMME



- Les cheveux longs sont attachés en chignon pour tous les services
- Les cheveux courts (jusqu'aux épaules maximum) peuvent être détachés, hors services restauration (salle & cuisine)
- Les attaches de cheveux sont discrètes; les pinces crabes ne sont pas autorisées
- Les coupes de cheveux et colorations sont classiques

GROOMING

Cheveux HOMME



- Les cheveux sont coiffés nets
- Les cheveux mi-longs et longs sont attachés de manière soigneuse
- Le gel est utilisé avec modération
- Il est demandé de se raser tous les jours : moustache et barbes (maximum sabot 3) sont soignées, taillées et brossées
- La barbe de transition est interdite

GROOMING

Chaussures FEMME



- Les chaussures sont à talons ou mocassins sombres sans boucles ou semelles excentrique
- Les chaussures sont en bon état et leur propreté est vérifiée plusieurs fois par jour
- Les bottes et bottines sont interdites avec des jupes ou robes
- Les femmes de chambres portent des chaussures blanches, sobres et à lacets blancs
- Les chaussures à bout ouvert (orteils apparents) sont interdites pour tous les services

GROOMING

Chaussures HOMME



- Les chaussures doivent être sombres, unies et en cuir
- Les lacets sont assortis aux chaussures
- Les chaussures sont impeccablement cirées et nettoyées plusieurs fois au cours de la journée si nécessaire
- Les chaussettes sont obligatoirement sombres, unies et assorties aux chaussures

GROOMING

Accessoires FEMME



- Les robes sont portées avec des collants chair
- Les socquettes des femmes de chambres sont blanches
- En hiver, les foulards et écharpes unis et de couleurs neutres sont noués élégamment
- Les bijoux sont raffinés et discrets : une bague par main est acceptée
- Les piercings sur le visage ne sont pas tolérés et les tatouages visibles ne doivent pas être ostentatoires (pas de caractère sexuel, religieux, violent...)

GROOMING

Accessoires HOMME



- Les montres, ceintures et boutons de manchettes sont simples et raffinés
- Une bague élégante à chaque main est tolérée (alliance, chevalière...)
- Les piercings sur le visage ne sont pas tolérés et les tatouages visibles ne doivent pas être ostentatoires (pas de caractère sexuel, religieux, violent...)

GROOMING

Maquillage et manucure FEMME



- Le maquillage est appliqué légèrement mais présent
- Les coloris utilisés sont discrets et classiques (le rouge bordeaux est autorisé)
- Les ongles sont courts et de couleur unie, élégants et discrets

GROOMING

LES INTERDITS



Pull grosse maille



Manteau de sport



Jean



Jupe courte



Manches retroussées



Motifs voyants



Pantalons trop
longs et larges



Jupe + bottines

GROOMING

LES INTERDITS



Chaussures
ouvertes



Collant opaques



Foulard type
cheich



Bijoux voyants



Chignon flou



Pince crocodile



Maquillage trop
voyant



Manucure à motif
ou voyante

GROOMING

LES INTERDITS



Cheveux longs
détachés



Barbe longue



Foulard coloré et à
motif