



LES SOURCES DE VOUGEOT  
BOURGOGNE

# Chambre 1 : Le Zéphyr

Catégorie : Junior Suite

Bâtiment : Château

Etage : R+1

Accès : Escalier

OCC max : 2 adultes + 1 enfant

Taille chambre : 41,7 m<sup>2</sup>

Vue : Cour intérieure

Accès extérieur : Non

Communicante : Sas d'entrée

Couchage : 2x100\*200

Twin : Oui

Lit bébé : Ok

Canapé lit : Oui (petit)

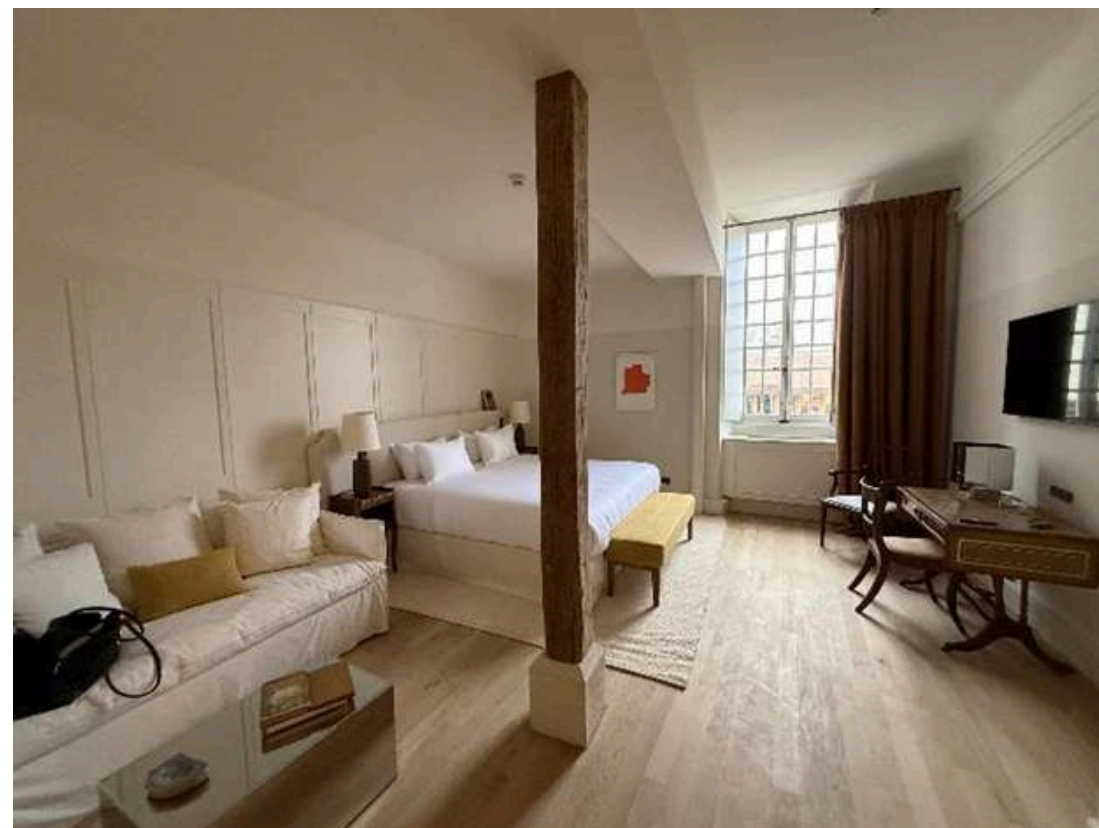
Couleur chambre : Tons crème

Taille SDB : 7,4 m<sup>2</sup>

Toilettes : Fermé dans SDB

Fenêtre SDB : Oui

Autre : Double vasque



En référence à la caresse de ce doux vent tiède lorsque l'on ouvre la fenêtre orientée à l'Ouest, par opposition à la bise désignant la chambre voisine.

*In reference to the gentle caress of the warm breeze when opening the window facing West, as opposed to the cold wind referring to the neighbouring room.*

# Chambre 2 : La Bise

Catégorie : Prestige

Bâtiment : Château

Etage : R+1

Accès : Escalier

Taille chambre : 32,4 m<sup>2</sup>

OCC max : 2

Vue : Cour intérieure

Accès extérieur : Non

Communicante : Sas d'entrée

Couchage : 2x100\*200

Twin : Oui

Lit bébé : Non

Canapé lit : Non

Couleur chambre : Tons crème

Taille SDB : 5,8m<sup>2</sup>

Toilettes : Dans SDB

Fenêtre SDB : Non

Autre : Double vasque



En référence au vent venu du Nord, à la caresse plus rafraîchissante que le doux zéphyr de la chambre voisine.

*In reference to the wind from the north, whose touch is more refreshing than the gentle zephyr of the neighbouring room.*

# Chambre 3 : En Pâmoison

Catégorie : Suite Signature

Bâtiment : Château

Etage : R+1

Accès : Escalier

Taille chambre : 66,3 m<sup>2</sup>

OCC max : 4

Vue : Cour intérieure + Village côté Nord

Accès extérieur : Non

Communicante : Chambre

Couchage : 2x100\*200

Twin : Oui

Lit bébé : Ok

Canapé lit : Oui (grand)

Couleur chambre : Tons crème

Taille SDB : 7,2 m<sup>2</sup>

Toilettes : WC séparé

Fenêtre SDB : Non

Autre : Pas de séparation salon/chambre  
uniquement la tête de lit (pas de cloison qui va  
jusqu'en haut), 8 fenêtres, double vasque



La vue sur le jardin et la beauté des lieux, donnent lieu à un ravissement  
des sens, « à se pâmer ».

*The view over the garden and the beauty of the surroundings give rise to a  
rapture of the senses, quite simply enchanting.*

# Chambre 4 : Le Bienheureux

Catégorie : Junior Suite

Bâtiment : Château

Etage : R+1

Accès : Escalier

Taille chambre : 42,9 m<sup>2</sup>

OCC max : 2

Vue : Village côté Nord

Accès extérieur : Non

Communicante : Chambre

Couchage : 2x100\*200

Twin : Oui

Canapé lit : Non

Lit bébé : Ok

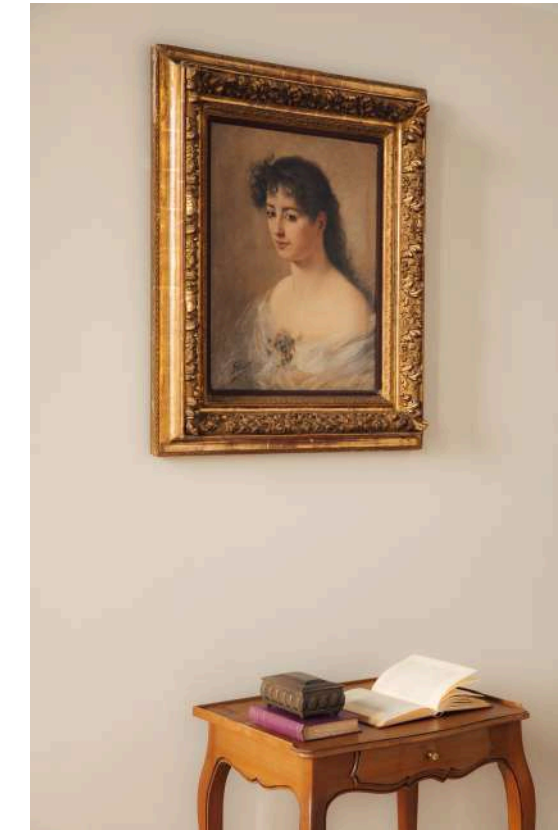
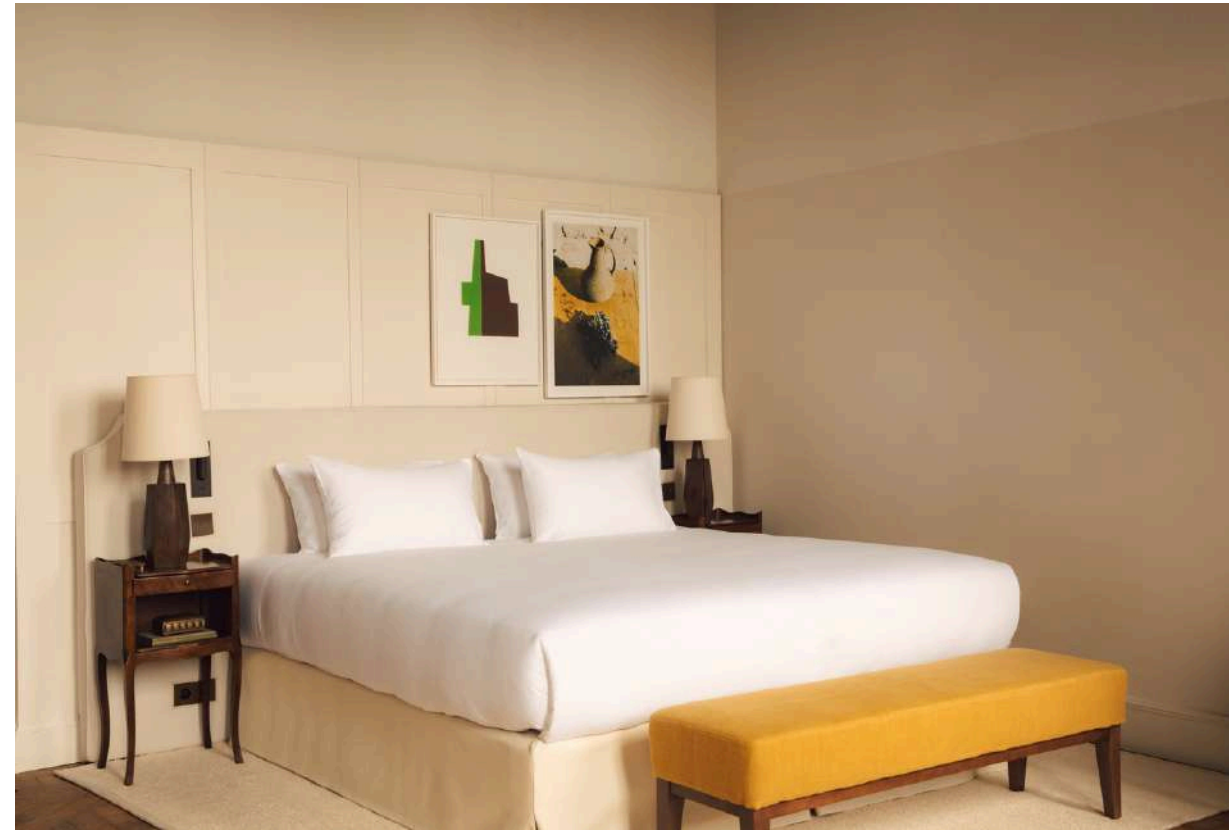
Couleur chambre : Tons crème

Taille SDB : 5,9 m<sup>2</sup>

Toilettes : Fermé dans SDB

Fenêtre SDB : Non

Autre : Pas de canapé mais un seul fauteuil,  
double vasque



A l'époque mérovingienne, se disait d'un saint avant que l'on fasse la distinction entre bienheureux, béatifié et saint. C'est ici l'expression du bonheur incommensurable de séjourner en ces lieux empreints d'histoire.

*In the Merovingian period, the term was used to refer to a saint before distinctions were made between blessed, beatified, and saint. Here, it expresses the immeasurable joy of staying in a place steeped in history.*

# Chambre 5 : Le Belvédère

Catégorie : Suite Signature Familiale

Bâtiment : Château

Etage : R+1

Accès : Escalier

Taille chambre : 62,9 m<sup>2</sup>

OCC max : 4

Vue : Jardin + Terrasse Est + Village  
côté Nord dans SDB

Accès extérieur : Terrasse

Communicante : Non

Couchage : 2x100\*200

Twins : Oui

Canapé lit : Oui (grand)

Lit bébé : Ok

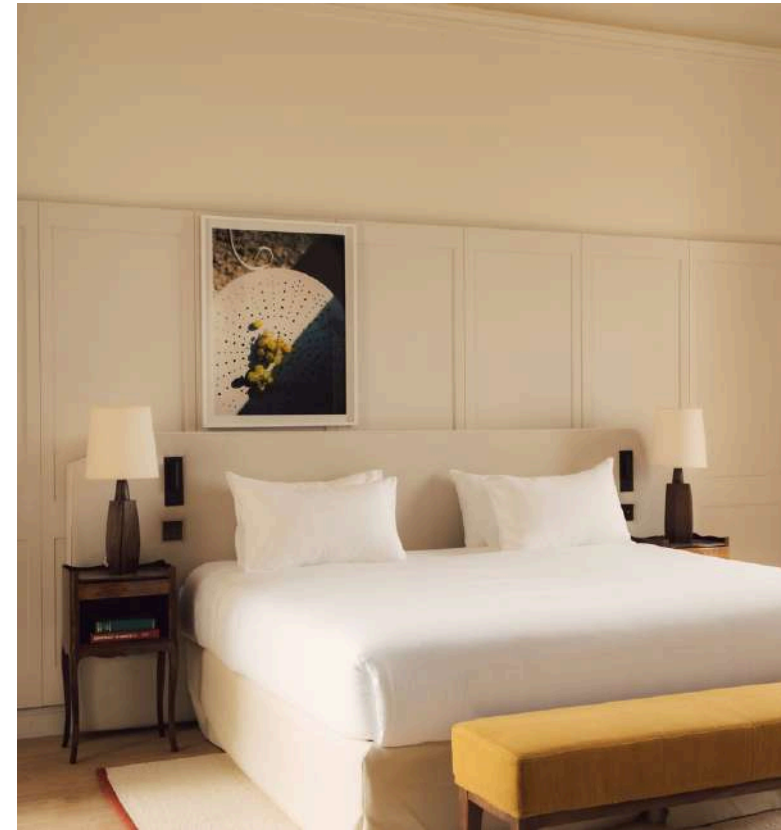
Couleur chambre : Tons crème

Taille SDB : 10,5 m<sup>2</sup>

Toilettes : Fermé dans SDB

Fenêtre SDB : Oui

Autre : Salon séparé, double vasque



Surplombant les jardins et les bassins, la vue est imprenable sur ce petit promontoire bucolique.

*Overlooking the gardens and ponds, the view is breathtaking from this small bucolic promontory.*

# Chambre 6 : La Part des Anges

Catégorie : Suite Prestige

Bâtiment : Château

Etage : R+2

Accès : Escalier

Taille chambre : 53,6 m<sup>2</sup>

OCC max : 3

Vue : Jardin + Terrasse Est

Accès extérieur : Non

Communicante : Chambre

Couchage : 2x100\*200

Twin : Oui

Canapé lit : Oui (petit)

Lit bébé : Ok

Couleur chambre : Tons crème

Taille SDB : 11,1 m<sup>2</sup>

Toilettes : Fermé dans SDB

Fenêtre SDB : Oui

Autre : Simple vasque



Quel joli nom pour traduire l'évaporation du vin durant son vieillissement en barriques et qui nourrit « les anges ».

*« The angel's share » is a romantic name for the delicious wine that evaporates from the barrels while ageing and which nourishes 'the angels'.*

# Chambre 7 : Les Rêves

Catégorie : Junior Suite

Bâtiment : Château

Etage : R+2

Accès : Escalier

Taille chambre : 41 m<sup>2</sup>

OCC max : 2

Vue : Village côté Nord

Accès extérieur : Non

Communicante : Chambre

Couchage : 2x100\*200

Twin : Oui

Canapé lit : Non

Lit bébé : Ok

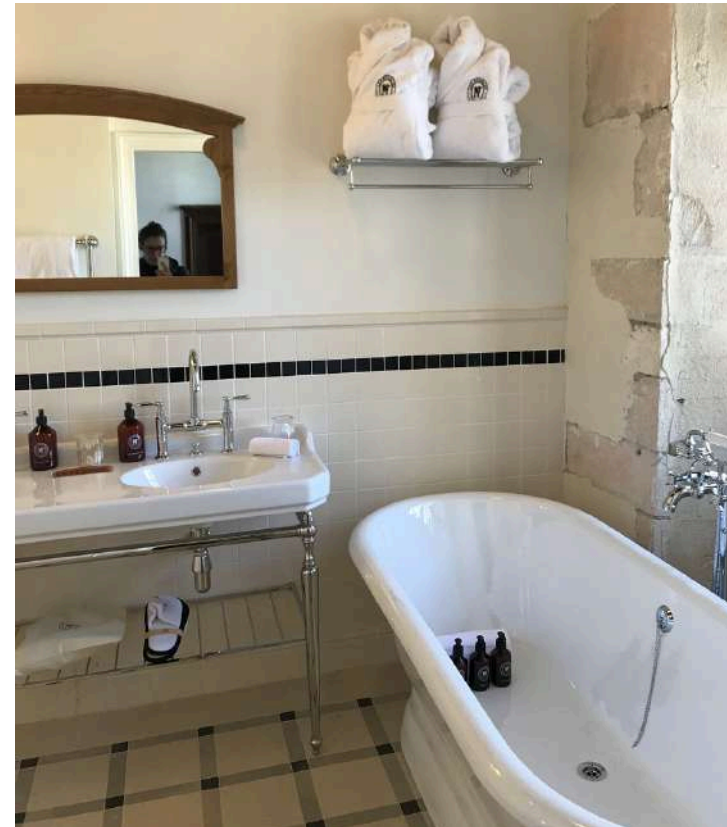
Couleur chambre : Plafond historique peint,  
murs crème

Taille SDB : 6,6 m<sup>2</sup>

Toilettes : Dans SDB

Fenêtre SDB : Oui

Autre : Salon séparé/ pas de canapé mais un  
seul fauteuil, double vasque



Le somptueux plafond à la française invite à y perdre le regard et se laisser  
happer dans ses songes...

*The sumptuous French-style ceilings invite you to lose your gaze and let  
yourself be swept away in your dreams...*

# Chambre 8 : L'Enluminure

Catégorie : Prestige

Bâtiment : Château

Etage : R+3

Accès : Escalier

Taille chambre : 36,8 m<sup>2</sup>

OCC max : 2

Vue : Jardin

Accès extérieur : Non

Communicante : Non

Couchage : 2x100\*200

Twin : Oui

Canapé lit : Non

Lit bébé : Non

Couleur chambre : Tons crème

Taille SDB : 8 m<sup>2</sup>

Toilettes : Fermé dans SDB

Fenêtre SDB : Non

Autre : LASTSELL (sous comble peu lumineuse),

luminosité moyenne (petite fenêtre sous

combles), Double vasque sous combles



Au Moyen-Âge, les moines copistes décoraient les manuscrits  
d'ornementations de fleurs et de fruits.

*In the Middle Ages, manuscript monks decorated their works with ornaments of  
flowers and fruits.*

# Chambre 10 : Balthazar



LES SOURCES DE VOUGEOT  
BOURGOGNE

Catégorie : Suite Prestige Familiale

Bâtiment : Château

Etage : R+2

Accès : Escalier

Taille chambre : 44,2 m<sup>2</sup>

OCC max : 3

Vue : Cour intérieure + Village côté Nord

Accès extérieur : Non

Communicante : Sas d'entrée

Couchage : 2x100\*200

Twin : Oui

Canapé lit : Oui (petit)

Lit bébé : Ok

Couleur chambre : Plafond historique peint,  
murs crème

Taille SDB : 6,8 m<sup>2</sup>

Toilettes : WC séparé

Fenêtre SDB : Non

Autre : Salon séparé, double vasque



Si proche de l'ancien cellier en contrebas où vieillissait le vin, on imagine les arômes et les notes se glisser aux étages avant d'être mis en bouteille : le Balthazar est un flacon de 12 litres !

*Close to the old cellar below where the wine aged, one can imagine the aromas and notes drifting upstairs before being bottled: the Balthazar is a 12-litre bottle!*

# Chambre 11 : Les Cistels Dansants

Catégorie : Prestige

Bâtiment : Château

Etage : R+2

Accès : Escalier

Taille chambre : 31 m<sup>2</sup>

OCC max : 2

Vue : Jardin

Accès extérieur : Non

Communicante : Sas d'entrée

Couchage : 2x100\*200

Twin : Oui

Canapé lit : Non

Lit bébé : Non

Couleur chambre : Plafond historique peint,  
murs crème

Taille SDB : 6,2 m<sup>2</sup>

Toilettes : Dans SDB

Fenêtre SDB : Non

Autre : Simple vasque



Les « cistels » désignent en vieux français les « roseaux » et ont donné le nom de « Cîteaux », arborant les nombreux étangs alentour. Au vent dans les jardins, ils s'animent avec élégance par leur souplesse légendaire.

*In Old French, 'cistels' refers to 'reeds' and gave the name 'Cîteaux,' reflecting the numerous surrounding ponds. In the gardens, they come to life with elegance, swaying gracefully with their legendary flexibility in the wind.*

# Chambre 12 : La Vigne Rose

Catégorie : Suite Particulière

Bâtiment : Château

Etage : R+2

Accès : Escalier

Taille chambre : 105,7 m<sup>2</sup>

OCC max : 3

Vue : Cour intérieure + Jardin

Accès extérieur : Non

Communicante : Chambre n°34

Couchage : 2x100\*200

Twin : Oui

Canapé lit : Banquette 1 place

Lit bébé : Ok

Couleur chambre : Plafond historique peint, murs chambre crème, murs bibliothèque décors peints historiques

Taille SDB : 15 m<sup>2</sup>

Toilettes : Fermé dans la SDB

Fenêtre SDB : Non

Autre : Zone bibliothèque/bar, dressing séparé, double vasque



Piocher dans la bibliothèque quelques ouvrages et se délecter des vers de Paul Verlaine « Les Vendanges » écrit en 1885 : Frère du sang de la vigne rose, Frère du vin de la veine noire, O vin, ô sang, c'est l'apothéose !

*Dip into the library for a few books and delight in the verses of Paul Verlaine's Les Vendanges, written in 1885: Brother of the blood of the rose vine, Brother of the wine from the black vein, O wine, O blood, it is the apotheosis!*

# Chambre 14 : La Clé des Nuages



LES SOURCES DE VOUGEOT  
BOURGOGNE

Catégorie : Prestige

Bâtiment : Château

Etage : R+3

Accès : Escalier

Taille chambre : 39,9 m<sup>2</sup>

OCC max : 3

Vue : Village côté Nord

Accès extérieur : Non

Communicante : Chambre

Couchage : 2x100\*200

Twin Oui

Canapé lit : Oui (petit)

Lit bébé : Ok

Couleur chambre : Tons crème

Taille SDB : 8 m<sup>2</sup>

Toilettes : Fermé dans SDB

Fenêtre SDB : Non

Autre : Luminosité moyenne (petite fenêtre sous combles), double vasque

La clé des champs ? Non la clé des nuages !  
Si haut, si proche des astres !

*The key to the fields? No, the key to the clouds!  
So high, so close to the stars!*

# Chambre 15 : La Clé des Astres

Catégorie : Prestige

Bâtiment : Château

Etage : R+3

Accès : Escalier

Taille chambre : 46 m<sup>2</sup>

OCC max : 3

Vue : Village côté Nord

Accès extérieur : Non

Communicante : Chambre

Couchage : 2x100\*200

Twin : Oui

Canapé lit : Oui (petit)

Lit bébé : Ok

Couleur chambre : Tons crème

Taille SDB : 5,8 m<sup>2</sup>

Toilettes : WC séparé

Fenêtre SDB : Non

Autre : Moyen (petite fenêtre sous combles),  
double vasque



La clé des champs ? Non la clé des astres !  
Si haut, si proche des étoiles !

*The key to the fields? No, the key to the stars!  
So high, so close to the constellations!*

# Chambre 16 : Le Clos des Amoureuses

Catégorie : Junior Suite

Bâtiment : Château

Etage : R+3

Accès : Escalier

Taille chambre : 55,7 m<sup>2</sup>

OCC max : 4

Vue : Village côté Nord + cour intérieure

Accès extérieur : Non

Communicante : Non

Couchage : 2x100\*200

Twin : Oui

Canapé lit : Oui (grand)

Lit bébé : Ok

Couleur chambre : Tons crème

Taille SDB : 9,2 m<sup>2</sup>

Toilettes : Fermé dans SDB

Fenêtre SDB : Non

Autre : Pas de séparation coin salon, 1 seule  
fenêtre/sombre, double vasque



Un lieu secret des plus romantiques, là où prend source La Vouge, le joli ruisseau qui traverse la propriété...

*A secret and romantic place, where La Vouge, the charming stream that runs through the property, originates...*

# Chambre 17 : L'Erable Champêtre

Catégorie : Confort

Bâtiment : Anciens communs

Etage : RDC

Accès : RDC

Taille chambre : 28 m<sup>2</sup>

OCC max : 2

Vue : Jardin

Accès extérieur : Non

Communicante : Non

Couchage : 180x200

Twin : Non

Canapé lit : Non

Lit bébé : Non

Couleur chambre : Nouveau papier peint  
fleuri

Taille SDB : 5,2 m<sup>2</sup>

Toilettes : WC séparé

Fenêtre SDB : Non

Autre : Double vasque



*Cette essence de bois arbore les forêts alentour.*

*This type of wood adorns the surrounding forests.*

# Chambre 18 : Le Rossignol Choriste



Catégorie : Confort

Bâtiment : Anciens communs

Etage : RDC

Accès : RDC

Taille chambre : 29 m<sup>2</sup>

OCC max : 2

Vue : Jardin

Accès extérieur : Non

Communicante : Non

Couchage : 180x200

Twin : Non

Canapé lit : Non

Lit bébé : Non

Couleur chambre : Nouveau papier peint  
fleuri

Taille SDB : 5 m<sup>2</sup>

Toilettes : WC séparé

Fenêtre SDB : Non

Autre : Double vasque

Quel est ce si joli chant ? Celui du Rossignol Choriste, un petit oiseau aux  
vocalises charmantes.

*What is that lovely song? It is the Nightingale Chorister, a small bird with  
charming vocals.*

# Chambre 19 : Le Bal des Fauvettes



LES SOURCES DE VOUGEOT  
BOURGOGNE

Catégorie : Confort

Bâtiment : Anciens communs

Etage : RDC

Accès : RDC

Taille chambre : 28 m<sup>2</sup>

OCC max : 2

Vue : Jardin

Accès extérieur : Non

Communicante : Non

Couchage : 180x200

Twin : Non

Canapé lit : Non

Lit bébé : Non

Couleur chambre : Tenture existante  
conservée

Taille SDB : 4,2 m<sup>2</sup>

Toilettes : WC séparé

Fenêtre SDB : Non

Autre : Simple vasque

Fauvette n'est pas fauve ! Leur petite tête noire et leurs battements d'aile  
créent un bal tout en élégance.

*These little birds with black heads and wingbeats create a ball full of elegance.*

# Chambre 20 : La Clé des Champs

Catégorie : Confort

Bâtiment : Anciens communs

Etage : RDC

Accès : RDC

Taille chambre : 28 m<sup>2</sup>

OCC max : 2

Vue : Jardin

Accès extérieur : Non

Communicante : Non

Couchage : 180x200

Twin : Non

Canapé lit : Non

Lit bébé : Non

Couleur chambre : Nouveau papier peint  
fleuri

Taille SDB : 5 m<sup>2</sup>

Toilettes : WC séparé

Fenêtre SDB : Non

Autre : Double vasque



La vue sur le jardin, les jeux de verticalité entre plantations basses et herbes hautes et l'esprit champêtre invitent à vivre une escapade au coeur de la nature.

*The view of the garden, the play of verticality between low plants and tall grasses, and the rustic spirit invite you to experience an escape into the heart of nature.*

# Chambre 21 : La Plénitude

Catégorie : Suite Signature Familiale

Bâtiment : Anciens communs

Etage : RDC

Accès : RDC

Taille chambre : 58,9 m<sup>2</sup>

OCC max : 4

Vue : Jardin et Doves Sud

Accès extérieur : Non

Communicante : Non

Couchage : 2x100\*200

Twin : Oui

Canapé lit : Oui (grand)

Lit bébé : Ok

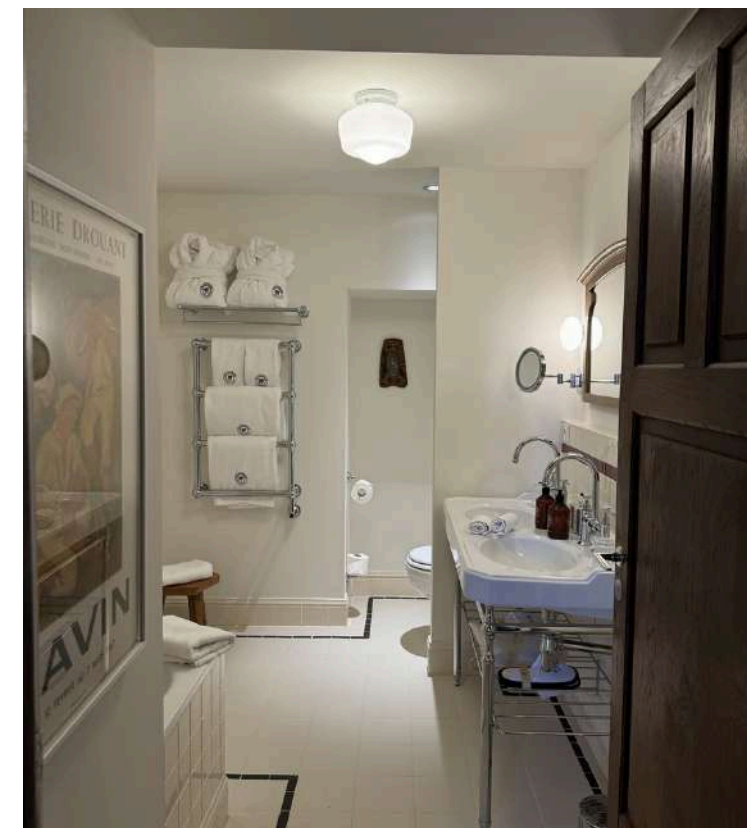
Couleur chambre : Tenture existante conservée

Taille SDB : 6,9 m<sup>2</sup>

Toilettes : Dans SDB

Fenêtre SDB : Oui

Autre : Angle bâtiment en dessous de 31 et 43,  
double vasque



Un merveilleux sentiment, tout aussi exceptionnel que l'apogée atteinte par un vin lorsqu'il atteint sa richesse et sa complexité maximales.

*A wonderful feeling, just as exceptional as the peak reached by a wine when it attains its greatest richness and complexity.*

# Chambre 22 : Le Chant des Douves

Catégorie : Prestige

Bâtiment : Communs Sud

Etage : RDC

Accès : RDC

Taille chambre : 35,9 m<sup>2</sup>

OCC max : 2

Vue : Douves Sud

Accès extérieur : Non

Communicante : Avec n°47

Couchage : 2x100\*200

Twin : Oui

Canapé lit : Non

Lit bébé : Ok

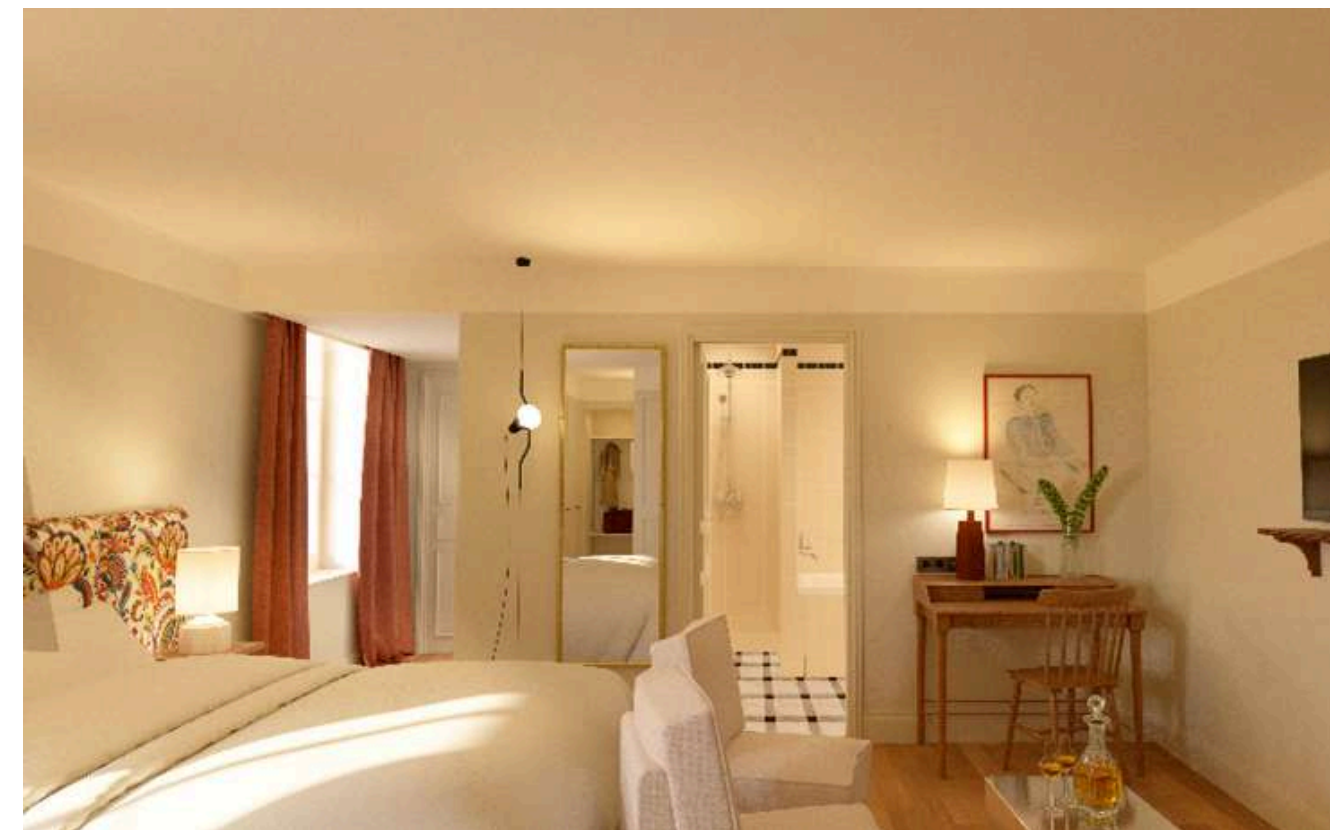
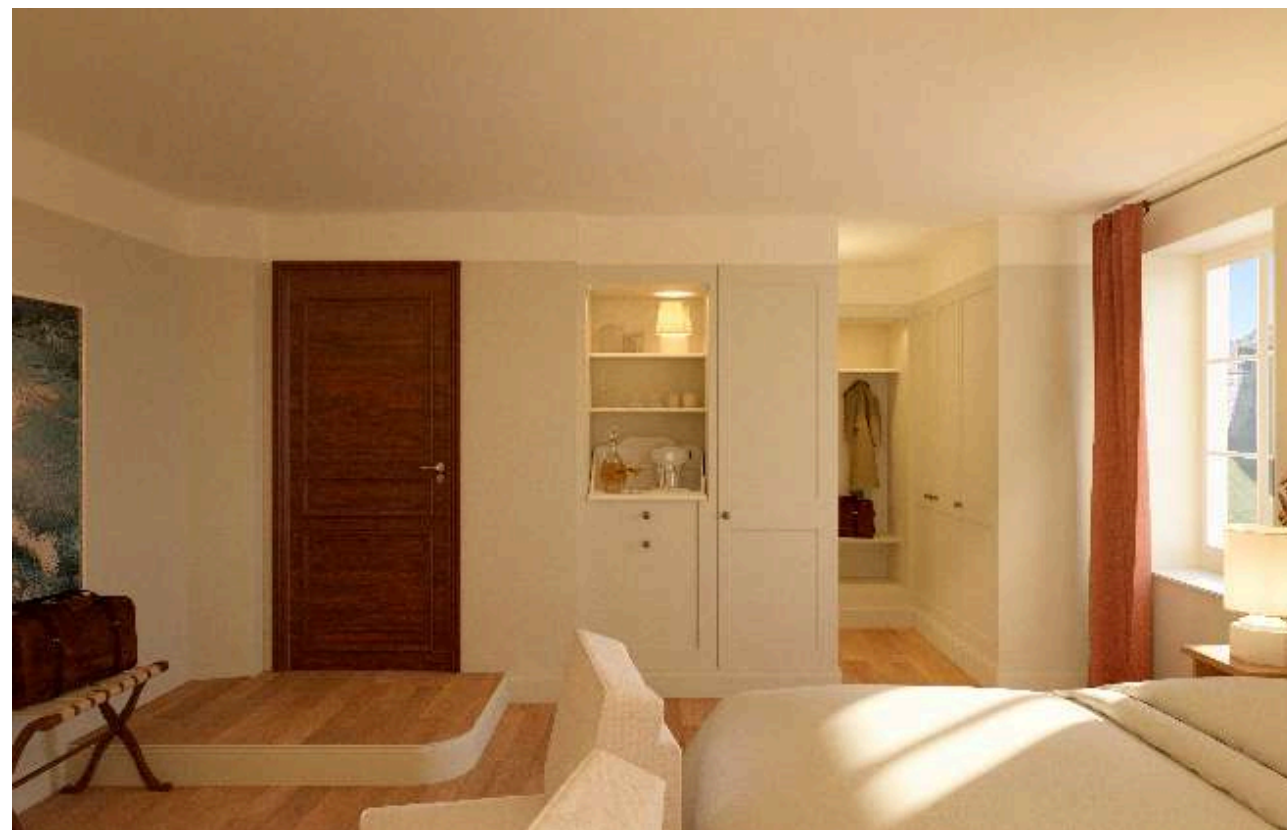
Couleur chambre : Tons crème

Taille SDB : 5,4 m<sup>2</sup>

Toilettes : WC séparé

Fenêtre SDB : Non

Autre : Double vasque



La douve ou douelle est une planche de bois nécessaire à la fabrication d'un tonneau. Le tonnelier passe les côtés des douelles sur la colombe, un rabot fixé au sol qui va lui permettre de réaliser des entailles sur lesquelles les douelles viendront s'emboîter. En menuiserie, le terme « chant » désigne le « côté » ou le « bord » d'une pièce parallélépipédique, qu'il s'agisse d'une pièce de bois, d'une brique, d'une pierre ou d'une planche.

*A douve or douelle is a wooden plank used in the making of a barrel. The cooper shapes the sides of the staves using a colombe, a plane fixed to the ground that allows grooves to be cut so that the staves can fit together. In carpentry, the term "chant" refers to the "side" or "edge" of a parallelepiped-shaped piece, whether it is made of wood, brick, stone or board.*

# Chambre 23 : La Mésange Nonnette

Catégorie : Prestige

Bâtiment : Château

Etage : R+1

Accès : Ascenseur

Taille chambre : 38,7 m<sup>2</sup>

OCC max : 2

Vue : Jardin

Accès extérieur : Non

Communicante : Chambre

Couchage : 2x100\*200

Twin : Oui

Canapé lit : Non

Lit bébé : Ok

Couleur chambre : Tenture existante conservée

Taille SDB : 8 m<sup>2</sup>

Toilettes : Dans SDB

Fenêtre SDB : Non

Autre : Insonorisation moyenne depuis porte communicante, double vasque



Ce petit oiseau anime la faune environnante de son joli chant. Baptisé « nonnette » en référence à la filiation religieuse d'une jeune nonne, ce même terme désigne une spécialité de la région : un petit pain d'épice fourré de marmelade.

*This small bird enlivens the surrounding wildlife with its lovely song. Named "nonnette" in reference to the religious affiliation of a young nun, the same word also refers to a regional speciality: a small gingerbread cake filled with marmalade.*

# Chambre 24 : Les Cerf-Volants

Catégorie : Junior Suite

Bâtiment : Château

Etage : R+1

Accès : Ascenseur

Taille chambre : 40,7 m<sup>2</sup>

OCC max : 2

Vue : Cour intérieure

Accès extérieur : Non

Communicante : Chambre

Couchage : 2x100\*200

Twin : Oui

Canapé lit : Non

Lit bébé : Ok

Couleur chambre : Tenture existante  
conservée

Taille SDB : 5,8 m<sup>2</sup>

Toilettes : Fermé dans SDB

Fenêtre SDB : Non

Autre : Chambre lère de série, double vasque



Danser dans le ciel, le ponctuer de couleur... ce sont bien de papillons dont nous parlons !

*Dancing in the sky, dotting it with colour... these are butterflies we are speaking of!*

# Chambre 25 : La Dormance

Catégorie : Prestige

Bâtiment : Anciens communs

Etage : R+1

Accès : Ascenseur

Taille chambre : 32,1 m<sup>2</sup>

OCC max : 2

Vue : Jardin

Accès extérieur : Non

Communicante : Non

Couchage : 180x200

Twin : Non

Canapé lit : Non

Lit bébé : Ok

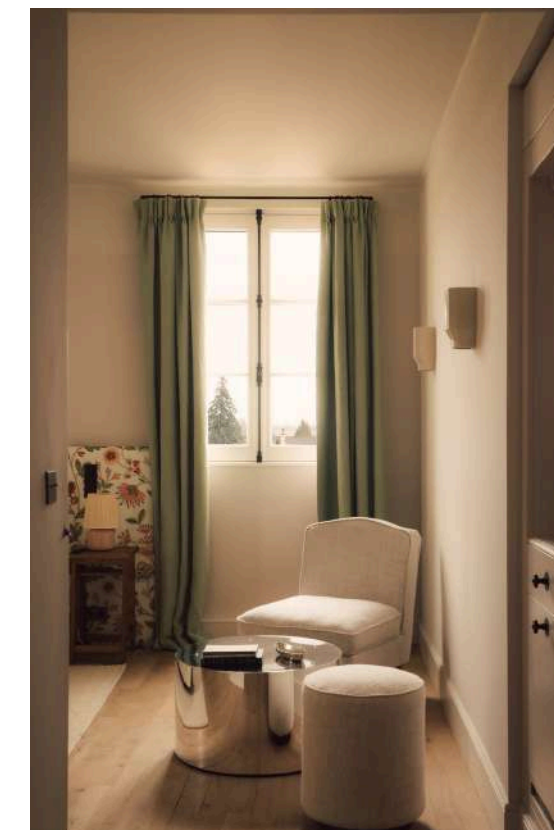
Couleur chambre : Tons crème

Taille SDB : 7,9 m<sup>2</sup>

Toilettes : Dans WC

Fenêtre SDB : Non

Autre : PMR, double vasque



Se reposer, se régénérer... la vigne en a aussi besoin et c'est ainsi qu'est désignée la période hivernale durant laquelle elle s'endort paisiblement pour pouvoir offrir les meilleures grappes à la saison suivante.

*Resting, regenerating... the vine needs it too. This is the term used for the winter period during which it falls peacefully asleep, gathering strength to offer its finest grapes in the following season.*

# Chambre 26 : La Véraison

Catégorie : Junior Suite

Bâtiment : Anciens communs

Etage : R+1

Accès : Ascenseur

Taille chambre : 46,1 m<sup>2</sup>

OCC max : 4

Vue : Jardin

Accès extérieur : Non

Communicante : Non

Couchage : 2x100\*200

Twin : Oui

Canapé lit : Oui (grand)

Lit bébé : Ok

Couleur chambre : Tons crème

Taille SDB : 8,2 m<sup>2</sup>

Toilettes : WC séparé + dans SDB

Fenêtre SDB : Non

Autre : PMR, double vasque



Au fil des saisons, les raisins se parent de jolies teintes qui évoluent au gré de leur maturité, sous l'influence du soleil, du vent et de la pluie... Une palette de couleur qui se joue de la lumière naturelle.

*As the seasons pass, the grapes take on beautiful hues that evolve with their ripeness, shaped by the sun, the wind and the rain... a palette of colours playing with the natural light.*

# Chambre 27 : Le Pressoir



LES SOURCES DE VOUGEOT  
BOURGOGNE

Catégorie : Confort

Bâtiment : Anciens communs

Etage : R+1

Accès : Ascenseur

Taille chambre : 29 m<sup>2</sup>

OCC max : 2

Vue : Jardin

Accès extérieur : Non

Communicante : 2 chambres communicantes  
avec le dortoir

Couchage : 180x200

Twin : Non

Canapé lit : Non

Lit bébé : Non

Couleur chambre : Nouveau papier peint fleuri

Taille SDB : 5,8 m<sup>2</sup>

Toilettes : Dans SDB

Fenêtre SDB : Non

Autre : Double vasque



Après avoir vendangé, les moines pressaient les raisins pour en obtenir le fameux nectar à l'origine de tout. Les Abbés de Cîteaux ont développé un savoir-faire inégalé, objet d'admiration dans toute la région.

*After the harvest, the monks would press the grapes to obtain the precious nectar at the origin of everything. The Abbots of Cîteaux developed unrivalled expertise, admired throughout the region.*

# Dortoir 278 : La Cabotte des Enfants

Catégorie : Dortoir

Bâtiment : Anciens communs

Etage : R+1

Accès : Ascenseur

Taille chambre : 11,4 m<sup>2</sup>

OCC max : 4

Vue : Jardin

Accès extérieur : Non

Communicante : 2 chambres  
communiquantes avec le dortoir

Couchage : 2 lits superposés

Lit bébé : Non

Canapé lit : Non

Couleur chambre : 0

Taille SDB : 0

Toilettes : 0

Fenêtre SDB : Non

Autre : 0



Petit abri en pierres sèches au milieu des vignes, où se reposent les vignerons ou pour entreposer leurs outils, elles ponctuent les paysages de la Côte-d'Or.

Un nom tout trouvé pour veiller sur nos petits hôtes !

*A small dry-stone shelter in the middle of the vineyards, where winegrowers rest or store their tools, these structures dot the landscapes of the Côte-d'Or. A fitting name for the guardian of our little guests!*

# Chambre 28 : Les Foudres

Catégorie : Confort

Bâtiment : Anciens communs

Etage : R+1

Accès : Ascenseur

Taille chambre : 32 m<sup>2</sup>

OCC max : 2

Vue : Jardin

Accès extérieur : Non

Communicante : 2 chambres communicantes  
avec le dortoir

Couchage : 2x100\*200

Twin : Oui

Canapé lit : Non

Lit bébé : Ok

Couleur chambre : Nouveau papier peint fleuri

Taille SDB : 5,8 m<sup>2</sup>

Toilettes : Fermé dans SDB

Fenêtre SDB : Non

Autre : Double vasque



Les moines avaient l'habitude de faire vieillir le vin dans ces immenses  
tonneaux, dont la capacité est de plusieurs milliers de litres !

*The monks used to age wine in these large casks, whose capacity can reach  
several thousand litres!*

# Chambre 29 : Les Vrilles de la Vigne

Catégorie : Confort

Bâtiment : Anciens communs

Etage : R+1

Accès : Ascenseur

Taille chambre : 31 m<sup>2</sup>

OCC max : 2

Vue : Jardin

Accès extérieur : Non

Communicante : Non

Couchage : 180x200

Twin : Non

Canapé lit : Non

Lit bébé : Non

Couleur chambre : Tenture existante  
conservée

Taille SDB : 4,7 m<sup>2</sup>

Toilettes : WC séparé

Fenêtre SDB : Non

Autre : Simple vasque



Les vignes sont des plantes grimpantes dont les vrilles sont de petites spirales qui leur permettent de s'accrocher et grandir.  
« Les Vrilles de la Vigne » sont aussi un recueil de 23 nouvelles de Colette en 1934.

*Vines are climbing plants whose tendrils are small spirals that allow them to cling on and grow. "Les Vrilles de la Vigne" is also a collection of 23 short stories by Colette, published in 1934.*

# Chambre 30 : La Nuitonne

Catégorie : Confort

Bâtiment : Anciens communs

Etage : R+1

Accès : Ascenseur

Taille chambre : 34 m<sup>2</sup>

OCC max : 2

Vue : Jardin

Accès extérieur : Non

Communicante : Non

Couchage : 180x200

Twin : Non

Canapé lit : Non

Lit bébé : Non

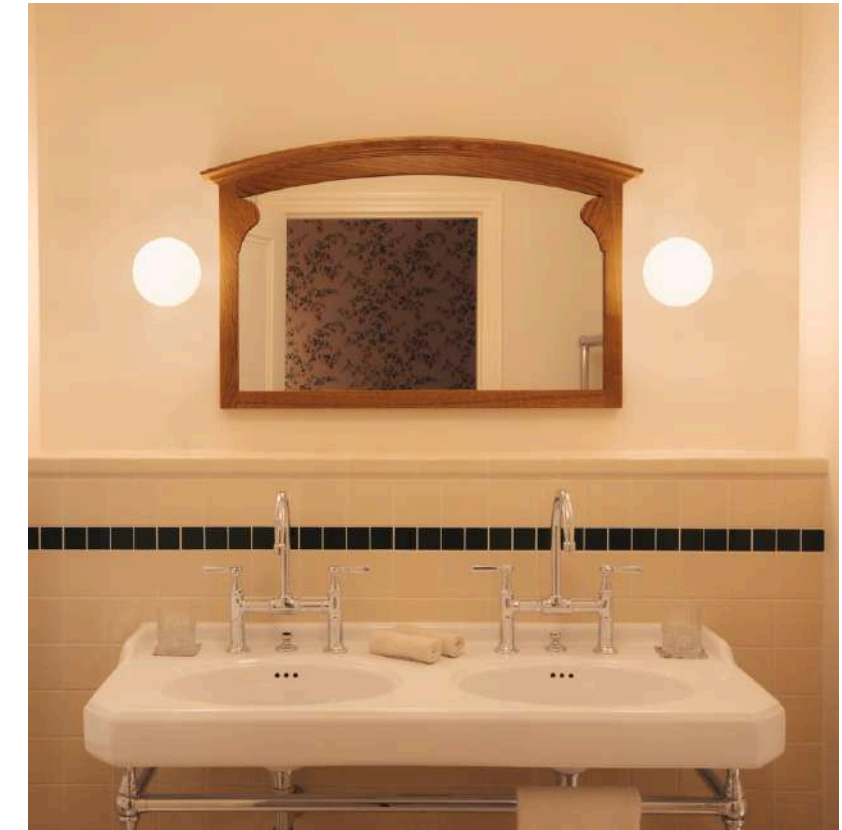
Couleur chambre : Nouveau papier peint  
fleuri

Taille SDB : 6,1 m<sup>2</sup>

Toilettes : WC séparé

Fenêtre SDB : Non

Autre : Double vasque



A quelques encablures d'ici, Nuits-Saint-Georges est la « capitale » de la Côte de Nuits où vivent les « Nuitonnes » : les habitantes de cette charmante bourgade.

*Just a short distance from here, Nuits-Saint-Georges is the "capital" of the Côte de Nuits, where the Nuitonnes live – the women of this charming village.*

# Chambre 31 : Le Nectar Divin

Catégorie : Suite Signature Familiale

Bâtiment : Anciens communs

Etage : R+1

Accès : Ascenseur

Taille chambre : 55,3 m<sup>2</sup>

OCC max : 4

Vue : Jardin + douves Sud

Accès extérieur : Non

Communicante : Non

Couchage : 2x100\*200

Twin : Oui

Canapé lit : Oui (grand)

Lit bébé : Ok

Couleur chambre : Tenture existante conservée

Taille SDB : 5,7 m<sup>2</sup>

Toilettes : Dans SDB

Fenêtre SDB : Non

Autre : Angle bâtiment au dessus 21 en dessous  
43, double vasque



Il n'est de mieux que le substrat sublime extrait des fleurs par les abeilles et son aura suprême, pour désigner le vin.

*There is nothing better than the sublime substance drawn from flowers by bees, with its precious aura, to evoke wine.*

# Chambre 32 : D'Amour et d'Eau Fraîche

Catégorie : Confort

Bâtiment : Communs Sud

Etage : R+1

Accès : Ascenseur

Taille chambre : 26,3 m<sup>2</sup>

OCC max : 2

Vue : Doves Sud

Accès extérieur : Non

Communicante : Avec un sas

Couchage : 180x200

Twin : Non

Canapé lit : Non

Lit bébé : Non

Couleur chambre : Tons crème

Taille SDB : 6,5 m<sup>2</sup>

Toilettes : Dans SDB

Fenêtre SDB : Oui

Autre : 2 petites fenêtres, simple vasque



Le jardin, les bassins, la nature apaisante alentour, le doux bruissement de  
La Vouge... tout est réunit en ce cadre bucolique et romantique.

*The garden, the ponds, the soothing surrounding nature, the gentle murmur of  
the Vouge... everything comes together in this bucolic and romantic setting.*

# Chambre 33 : Le Murmure du Charme

Catégorie : Junior Suite Familiale

Bâtiment : Communs Sud

Etage : R+1

Accès : Ascenseur

Taille chambre : 41,8 m<sup>2</sup>

OCC max : 3

Vue : Doves Sud

Accès extérieur : Non

Communicante : Avec un sas

Couchage : 2x100\*200

Twin : Oui

Canapé lit : Oui (petit)

Lit bébé : Ok

Couleur chambre : Tons crème chambre et salon papier peint fleuri

Taille SDB : 7 m<sup>2</sup>

Toilettes : Dans SDB

Fenêtre SDB : Oui

Autre : Salon séparé / cosy, petite mansardé, simple vasque



Bordant le domaine, les charmes apportent ombre et fraîcheur lorsque le vent se glisse entre leurs feuilles, en une douce mélodie.

*Bordering the estate, the hornbeam trees bring shade and freshness when the wind slips through their leaves in a gentle melody.*

# Chambre 34 : Le Cerf d'Or

Catégorie : Suite Prestige Familiale

Bâtiment : Château

Etage : R+2

Accès : Escalier

Taille chambre : 48,6 m<sup>2</sup>

OCC max : 4

Vue : Cour intérieure + Jardin

Accès extérieur : Non

Communicante : Avec n°12

Couchage : 2x100\*200

Twin : Oui

Canapé lit : Oui (grand)

Lit bébé : Ok

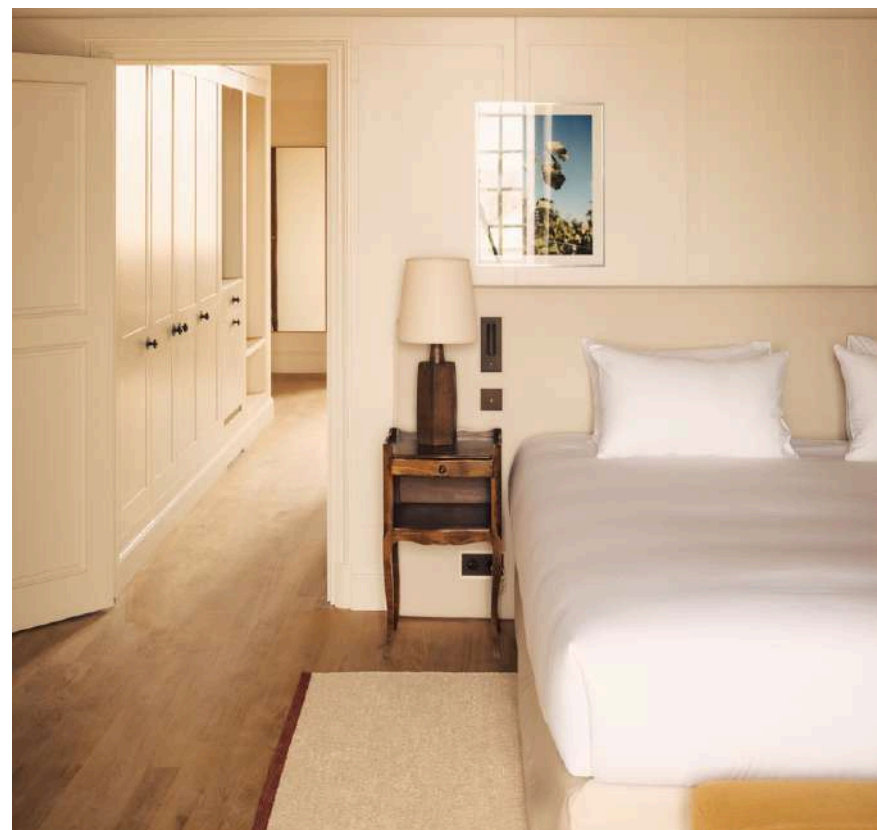
Couleur chambre : Plafond historique peint,  
murs crème

Taille SDB : 7,8 m<sup>2</sup>

Toilettes : Fermé dans SDB

Fenêtre SDB : Non

Autre : Salon séparé, double vasque



Pierre de Nivelles, abbé de Cîteaux au XVIIème siècle, a hautement contribué à l'embellissement du Château de Gilly. Ses armes étaient représentées par un cerf d'or.

*Pierre de Nivelles, Abbot of Cîteaux in the 17th century, greatly contributed to the embellishment of the Château de Gilly. His coat of arms featured a golden stag.*

# Chambre 35 : Le Cygne

Catégorie : Prestige

Bâtiment : Château

Etage : R+2

Accès : Escalier

Taille chambre : 31,8 m<sup>2</sup>

OCC max : 2

Vue : Jardin

Accès extérieur : Non

Communicante : Non

Couchage : 2x100\*200

Twin : Oui

Canapé lit : Non

Lit bébé : Non

Couleur chambre : Tons crème

Taille SDB : 6,5 m<sup>2</sup>

Toilettes : Dans SDB

Fenêtre SDB : Non

Autre : Double vasque



Symbole d'élégance et de délicatesse, les cygnes glissaient tout en volupté sur les eaux de La Vouge.

*A symbol of elegance and delicacy, swans once glided gracefully across the waters of the Vouge.*

# Chambre 36 : La Félicité

Catégorie : Junior Suite

Bâtiment : Château

Etage : R+2

Accès : Escalier (2 marches)

Taille chambre : 41 m<sup>2</sup>

OCC max : 3

Vue : Jardin

Accès extérieur : Non

Communicante : Non

Couchage : 2x100\*200

Twin : Oui

Canapé lit : Oui (petit)

Lit bébé : Ok

Couleur chambre : Tenture existante  
conservée

Taille SDB : 6,3 m<sup>2</sup>

Toilettes : Dans SDB

Fenêtre SDB : Non

Autre : Petite : 1 seul enfant, double vasque



Quel grand bonheur, quelle joie ressentie face à cette si jolie vue !

*What great happiness, what joy is felt when gazing upon such a lovely view!*

# Chambre 37 : Jean de Bussières

Catégorie : Prestige

Bâtiment : Anciens communs

Etage : R+2

Accès : Ascenseur

Taille chambre : 37 m<sup>2</sup>

OCC max : 3

Vue : Jardin + terrasse Est

Accès extérieur : Non

Communicante : Non

Couchage : 2x100\*200

Twin : Oui

Canapé lit : Oui (petit)

Lit bébé : Ok

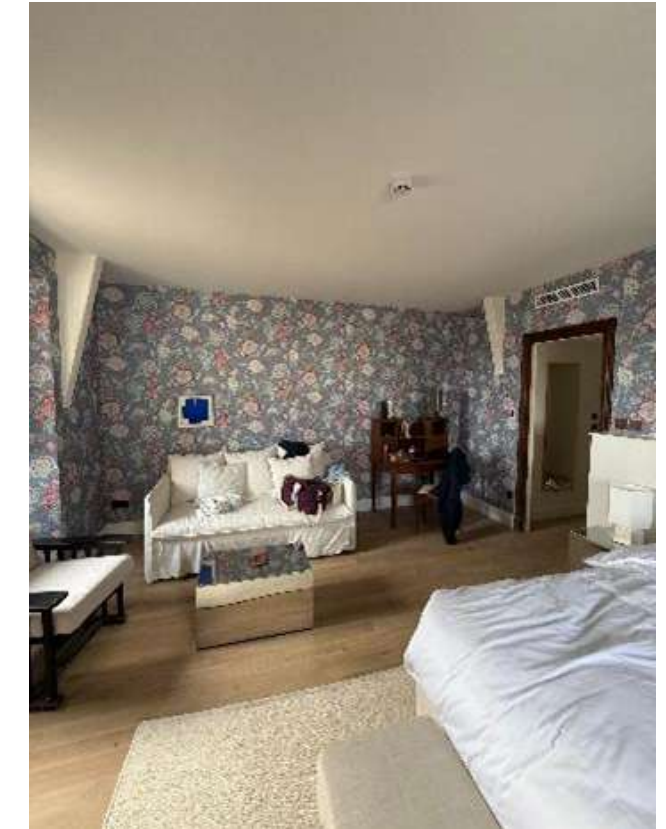
Couleur chambre : Nouveau papier peint fleuri

Taille SDB : 6,6 m<sup>2</sup>

Toilettes : WC séparé

Fenêtre SDB : Non

Autre : Moyen (sous rampant), double vasque



C'est à l'abbé Jean de Bussières, durant la guerre de Cent ans, que l'on doit en héritage les douves profondes et le pont levis.

*It is to Abbot Jean de Bussières, during the Hundred Years' War, that we owe the deep moats and the drawbridge that have been passed down to us.*

# Chambre 38 : Pierre de Nivelles

Catégorie : Prestige

Bâtiment : Anciens communs

Etage : R+2

Accès : Ascenseur

Taille chambre : 38 m<sup>2</sup>

OCC max : 2

Vue : Jardin

Accès extérieur : Non

Communicante : Non

Couchage : 2x100\*200

Twin : Oui

Canapé lit : Non

Lit bébé : Ok

Couleur chambre : Nouveau papier peint fleuri

Taille SDB : 6,7 m<sup>2</sup>

Toilettes : Fermé dans SDB

Fenêtre SDB : Non

Autre : Moyen (sous rampant) , double  
vasque



D'une architecture austère conçue autour de la prière et du travail de la terre et du vin, le Château de Gilly se transforme et revêt au XVIIème siècle des atours aux accents royaux, grâce à l'impulsion successive des abbés Nicolas Boucherat et Pierre de Nivelles.

*Originally austere in its architecture, designed around prayer and the work of the land and the vine, the Château de Gilly was transformed in the 17th century and adorned with features of royal inspiration, under the successive guidance of Abbots Nicolas Boucherat and Pierre de Nivelles.*

# Chambre 39 : La Délicatesse

Catégorie : Confort

Bâtiment : Anciens communs

Etage : R+2

Accès : Ascenseur

Taille chambre : 28,7 m<sup>2</sup>

OCC max : 2

Vue : Jardin

Accès extérieur : Non

Communicante : Non

Couchage : 180x200

Twin : Non

Canapé lit : Non

Lit bébé : Non

Couleur chambre : Tenture existante conservée

Taille SDB : 6,9 m<sup>2</sup>

Toilettes : Fermé dans SDB

Fenêtre SDB : Non

Autre : Moyen (sous rampant), double vasque



Grande qualité recherchée pour un vin, la délicatesse désigne la matière à laquelle fait penser la dégustation : la soie, le velours...

*A highly valued quality in wine, delicacy refers to the texture suggested during tasting, such as silk or velvet.*

# Chambre 40 : La Souplesse

Catégorie : Confort

Bâtiment : Anciens communs

Etage : R+2

Accès : Ascenseur

Taille chambre : 30,5 m<sup>2</sup>

OCC max : 2

Vue : Jardin

Accès extérieur : Non

Communicante : Non

Couchage : 2x100\*200

Twin : Oui

Canapé lit : Non

Lit bébé : Non

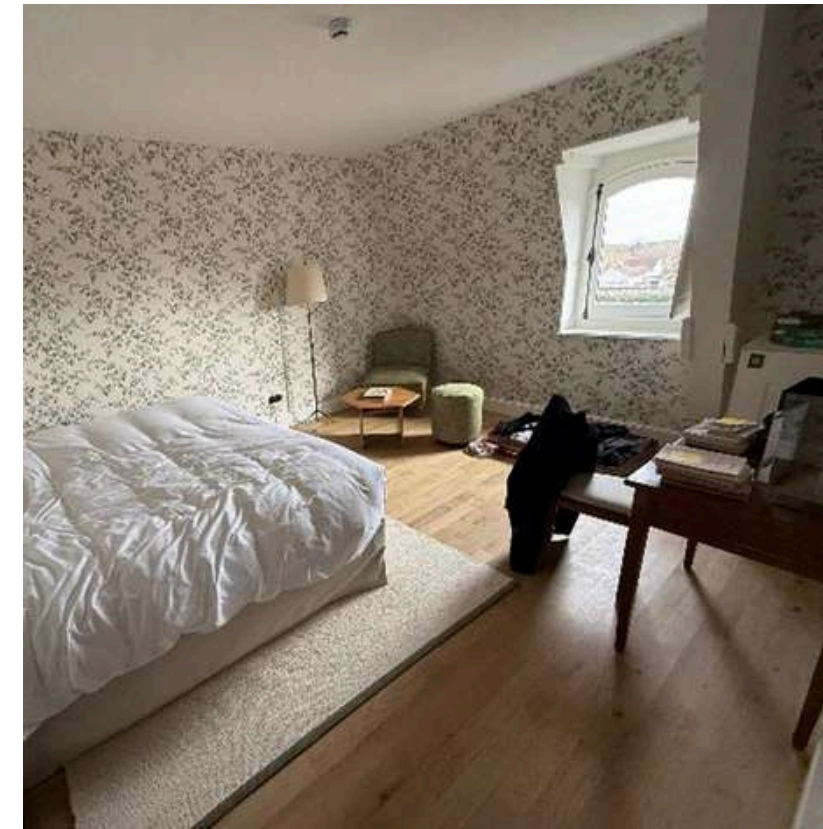
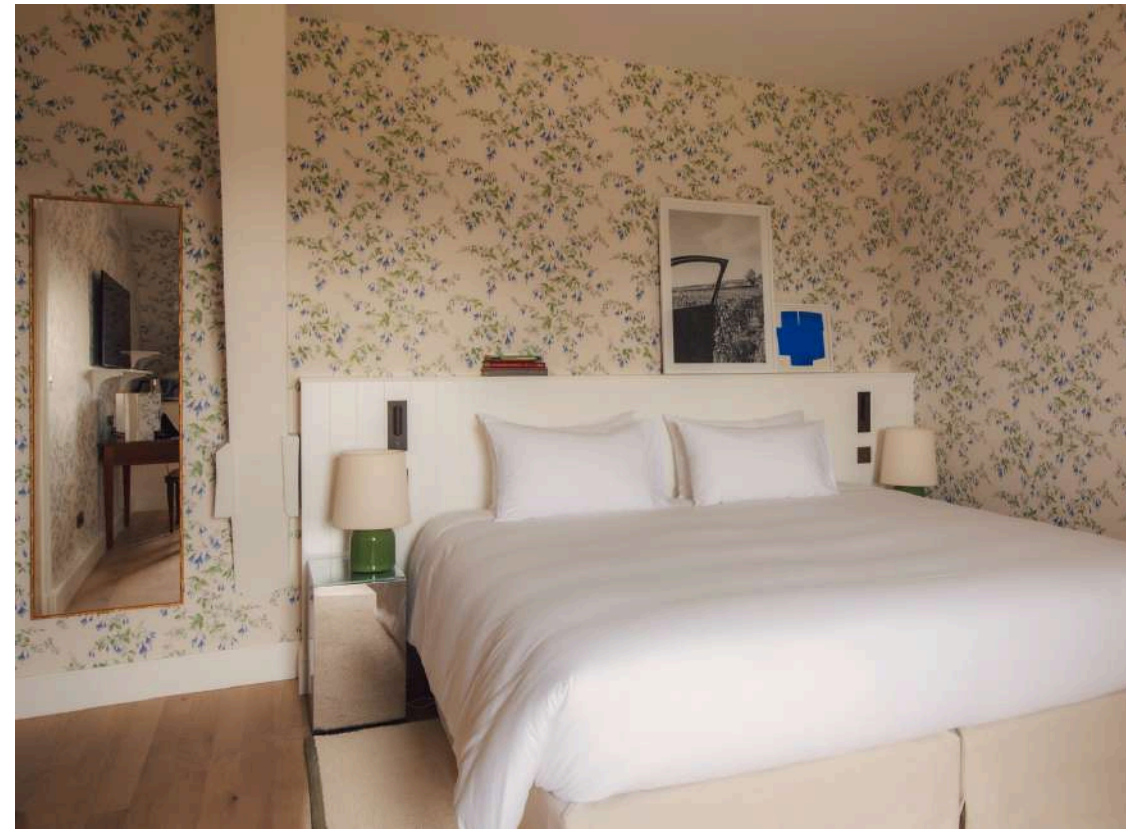
Couleur chambre : Nouveau papier peint fleuri

Taille SDB : 7,3 m<sup>2</sup>

Toilettes : Dans SDB

Fenêtre SDB : Non

Autre : Moyen (sous rempant), double vasque



Lorsque le vin est souple, il est équilibré, les tanins sont doux, il est agréable.  
C'est une qualité recherchée.

*When a wine is supple, it is well balanced, the tannins are smooth and it is pleasant to drink. It is a sought after quality.*

# Chambre 41 : La Rondeur

Catégorie : Confort

Bâtiment : Anciens communs

Etage : R+2

Accès : Ascenseur

Taille chambre : 31,3 m<sup>2</sup>

OCC max : 2

Vue : Jardin

Accès extérieur : Non

Communicante : Non

Couchage : 2x100\*200

Twin : Oui

Canapé lit : Non

Lit bébé : Non

Couleur chambre : Nouveau papier peint fleuri

Taille SDB : 7,3 m<sup>2</sup>

Toilettes : Dans SDB

Fenêtre SDB : Non

Autre : Luminosité moyenne

(sous rampant), double vasque



Qualité recherchée pour un vin, la rondeur désigne autant la souplesse que le côté charnu et moelleux.

*A sought after quality in wine, roundness refers both to suppleness and to a rich, mellow texture.*

# Chambre 42 : Le Duché

Catégorie : Suite Prestige Familiale

Bâtiment : Anciens communs

Étage : R+2

Accès : Ascenseur

Taille chambre : 48 m<sup>2</sup>

OCC max : 4

Vue : Jardin

Accès extérieur : Non

Communicante : Non

Couchage : 2x100\*200

Twin : Oui

Canapé lit : Oui (grand)

Lit bébé : Ok

Couleur chambre : Nouveau papier peint fleuri

Taille SDB : 6,6 m<sup>2</sup>

Toilettes : WC séparé

Fenêtre SDB : Non

Autre : Salon séparé / pas le charme du

Château, double vasque



Les Ducs de Bourgogne ont profondément marqué l'Histoire de France au Moyen-Age. Philippe le Hardi, Jean sans Peur, Philippe le Bon et Charles le Téméraire ont conquis des territoires par leur puissance et contribué à l'essor culturel et artistique en Europe par leur mécénat.

*Les Ducs de Bourgogne ont profondément marqué l'Histoire de France au Moyen-Age. Philippe le Hardi, Jean sans Peur, Philippe le Bon et Charles le Téméraire ont conquis des territoires par leur puissance et contribué à l'essor culturel et artistique en Europe par leur mécénat.*

# Chambre 43 : La Voûte Céleste

Catégorie : Suite Signature Familiale

Bâtiment : Anciens communs

Etage : R+2

Accès : Escalier (3 marches)

Taille chambre : 59 m<sup>2</sup>

OCC max : 4

Vue : Jardin + douves Sud

Accès extérieur : Non

Communicante : Non

Couchage : 2x100\*200

Twin : Oui

Canapé lit : Oui (grand)

Lit bébé : Ok

Couleur chambre : Chambre nouveau papier peint fleuri, salon tons clairs

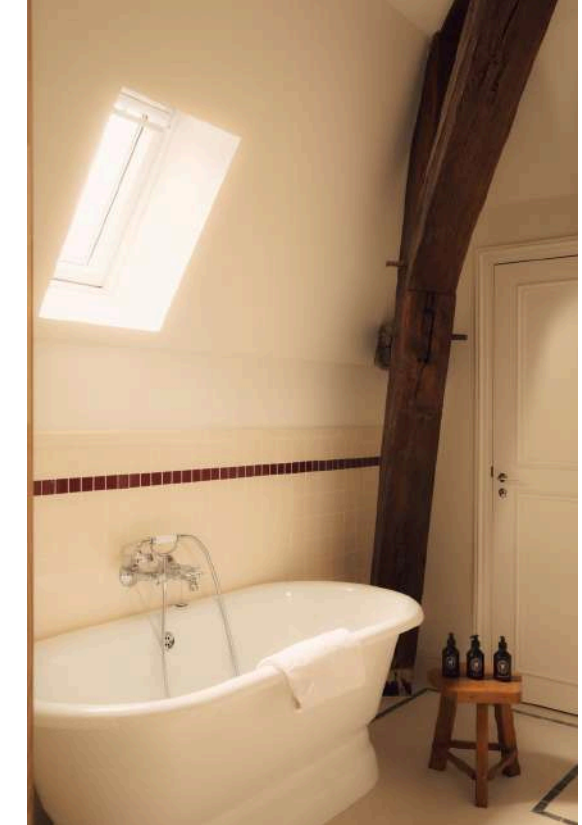
Taille SDB : 8,6 m<sup>2</sup>

Toilettes : Fermé dans SDB

Fenêtre SDB : Non

Autre : Grosse charpente visible dans la chambre.

Favorite de GR (angle bâtiment au-dessus de la 21 & 31), double vasque



Si haut, si proche des étoiles que l'on pourrait les décrocher...

*So high, so close to the stars that one could almost reach out and touch them...*

# Chambre 44 : Aux Combles du Bonheur

Catégorie : Prestige

Bâtiment : Château

Etage : R+3

Accès : Escalier

Taille chambre : 40,4 m<sup>2</sup>

OCC max : 3

Vue : Jardin

Accès extérieur : Non

Communicante : Chambre

Couchage : 2x100\*200

Twin : Oui

Canapé lit : Oui (petit)

Lit bébé : Ok

Couleur chambre : Tons crème

Taille SDB : 6 m<sup>2</sup>

Toilettes : WC séparé

Fenêtre SDB :

Autre : LASTSELL (sous comble peu lumineuse),

luminosité moyenne (sous combles), double

vasque



Ô joie, ô plénitude en ce refuge douillet sous les combles...

*Oh joy, oh fulfilment in this cosy refuge beneath the eaves...*

# Chambre 45 : Aux Combles de la Volupté

Catégorie : Prestige

Bâtiment : Château

Etage : R+3

Accès : Escalier

Taille chambre : 34 m<sup>2</sup>

OCC max : 2

Vue : Jardin

Accès extérieur : Non

Communicante : Chambre

Couchage : 2x100\*200

Twin : Oui

Canapé lit : Non

Lit bébé : Ok

Couleur chambre : Tons crème

Taille SDB : 5 m<sup>2</sup>

Toilettes : WC séparé

Fenêtre SDB : Non

Autre : LASTSELL (sous comble peu lumineuse), luminosité moyenne (sous combles), simple vasque



Se sentir délicieusement bien en ces volumes délicats et apaisants.

*Feeling wonderfully at ease within these delicate and soothing spaces.*

# Chambre 46 : La Sonate de la Grive

Catégorie : Junior Suite

Bâtiment : Château

Etage : R+3

Accès : Escalier

Taille chambre : 51,3 m<sup>2</sup>

OCC max : 4

Vue : Cour intérieure + Jardin

Accès extérieur : Non

Communicante : Non

Couchage : 2x100\*200

Twin : Oui

Canapé lit : Oui (grand)

Lit bébé : Ok

Couleur chambre : Tons crème

Taille SDB : 8,2 m<sup>2</sup>

Toilettes : Fermé dans SDB

Fenêtre SDB : Non

Autre : LASTSELL (sous comble peu lumineuse), Bcp de poutres apparentes, moyen (sous combles), double vasque



La Grive musicienne bercera vos plus beaux songes.

*The song thrush will cradle your sweetest dreams.*

# Chambre 47 : La Colombe des Douves

Catégorie : Junior Suite Familiale

Bâtiment : Communs Sud

Etage : RDC

Accès : RDC

Taille chambre : 40 m<sup>2</sup>

OCC max : 3

Vue : Douves Sud + Pavillon du Jour

Accès extérieur : Terrasse

Communicante : Avec n°22

Couchage : 180x200

Twin : Non

Canapé lit : Oui (petit)

Lit bébé : Ok

Couleur chambre : Tons crème

Taille SDB : 7,4 m<sup>2</sup>

Toilettes : Dans SDB

Fenêtre SDB : Non

Autre : PMR / salon séparé. Entrée par dehors, double vasque



La douve ou douelle est une planche de bois nécessaire à la fabrication d'un tonneau. Le tonnelier passe les côtés des douelles sur la colombe, un rabot fixé au sol qui va lui permettre de réaliser des entailles sur lesquelles les douelles viendront s'emboîter. En menuiserie, le terme « chant » désigne le « côté » ou le « bord » d'une pièce parallélépipédique, qu'il s'agisse d'une pièce de bois, d'une brique, d'une pierre ou d'une planche.

*A douve or douelle is a wooden plank used in the making of a barrel. The cooper shapes the sides of the staves using a colombe, a plane fixed to the ground that allows grooves to be cut so that the staves can fit together. In carpentry, the term "chant" refers to the "side" or "edge" of a parallelepiped-shaped piece, whether it is made of wood, brick, stone or board.*

# Chambre 48 : La Romance du Saule

Catégorie : Prestige

Bâtiment : Pavillon des jours

Etage : RDC

Accès : RDC

Taille chambre : 34 m<sup>2</sup>

OCC max : 2

Vue : Doves Sud

Accès extérieur : Non

Communicante : Escalier commun

Couchage : 2x100\*200

Twin : Oui

Canapé lit :

Lit bébé : Non

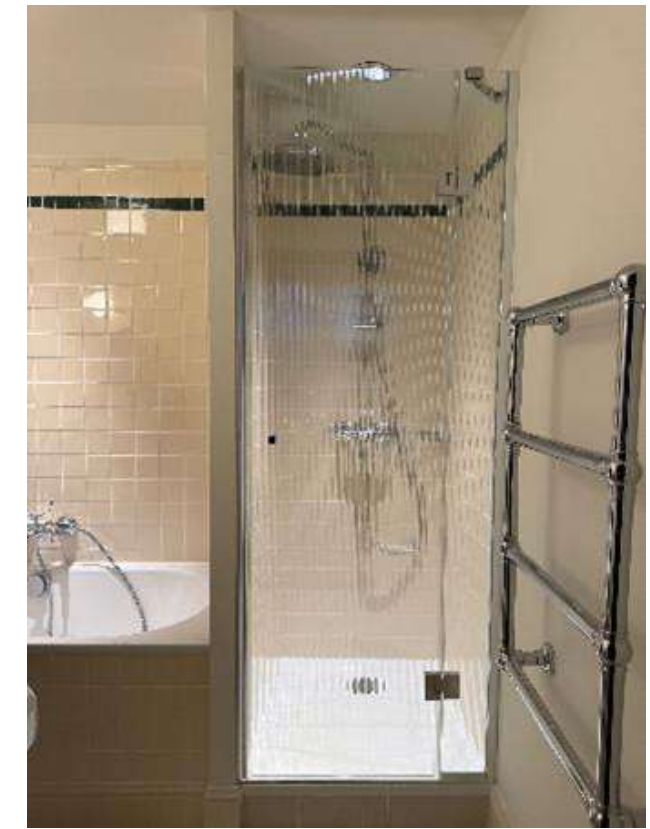
Couleur chambre : Nouveau papier peint  
fleuri

Taille SDB : 5,2 m<sup>2</sup>

Toilettes : Fermé dans SDB

Fenêtre SDB : Non

Autre : LASTSELL, double vasque



Bordant La Vouge, les saules sont une invitation à la contemplation et au romantisme.

*Bordering the Vouge, the willows invite contemplation and romance.*

# Chambre 49 : Le Menuet du Tremble

Catégorie : Prestige

Bâtiment : Pavillon des jours

Etage : R+1

Accès : Escalier

Taille chambre : 34 m<sup>2</sup>

OCC max : 2

Vue : Doves Sud

Accès extérieur : Non

Communicante : Escalier commun

Couchage : 2x100\*200

Twin : Oui

Canapé lit :

Lit bébé : Non

Couleur chambre : Nouveau papier peint fleuri

Taille SDB : 5,4 m<sup>2</sup>

Toilettes : Fermé dans SDB

Fenêtre SDB : Non

Autre : LASTSELL (escalier étroit), double  
vasque



Le tremble voit ses branches et ses feuilles s'animer doucement sous le souffle  
du vent, en une danse délicate tel un menuet.

*The aspen's branches and leaves gently come alive in the breeze, in a delicate  
dance like a minuet.*

# Chambre 50 : Sous la ramure du Hêtre



LES SOURCES DE VOUGEOT  
BOURGOGNE

Catégorie : Prestige

Bâtiment : Pavillon des jours

Etage : R+1

Accès : Escalier

Taille chambre : 28 m<sup>2</sup>

OCC max : 2

Vue : Doves Sud + Village Ouest

Accès extérieur : Non

Communicante : Escalier commun,

Couchage : 2x100\*200

Twin : Oui

Canapé lit : Non

Lit bébé : Non

Couleur chambre : Nouveau papier peint fleuri

Taille SDB : 4,7 m<sup>2</sup>

Toilettes : Fermé dans SDB

Fenêtre SDB : Non

Autre : LASTSELL (escalier étroit), double  
vasque



Si majestueux, le hêtre présente des branches et rameaux protecteurs qui invitent à la quiétude et la contemplation.

*So majestic, the beech spreads its protective branches and boughs, inviting  
quietness and contemplation.*

# Chambre 51 : Le Moulin



LES SOURCES DE VOUGEOT  
BOURGOGNE

Catégorie : Le Moulin

Bâtiment : Pavillon du Père Abbé

Etage : RDC + 1 étage

Accès : RDC + escalier

Taille chambre : 100 m<sup>2</sup>

OCC max : 5

Vue : Jardin + La Vouge

Accès extérieur : EXT- Jardin + Balcon

Communicante : Non

Couchage : 2x100\*200

Twin : Oui

Canapé lit : 1\*Canapé-lit-Grand + 1 canapé normal  
(potentiellement banquette 1 pers)

Lit bébé : Ok

Couleur chambre : Tenture existante conservée à  
l'étage

Taille SDB : 8,4 m<sup>2</sup>

Toilettes : WC séparé + fermé dans SDB

Fenêtre SDB : Non

Autre : Bain nordique, maison au fond du jardin en  
duplex, table au RDC pour Codir 6/8 personnes

En aplomb du charmant ruisseau de La Vouge, le Moulin est un véritable cocon à l'architecture typiquement bourguignonne. Aux premières loges de la nature et au calme, il invite au repos.

*Overlooking the charming Vouge stream, the Mill is a true cocoon with typically Burgundian architecture. Surrounded by nature and peacefulness, it invites rest and relaxation.*